

### CONFECCION

A.-Coser los costados del crop — B.-Preparar y coser el cuello — C.-Preparar y coser el guante

—Use hilos de Alta calidad y resistencia, evite cortes en las máquinas y rasgados en las telas, prefiera la marca Gutermann, disponibles en la Tienda Punto Patrones

### CORTE

1.-Pieza delantera, 1 corte con tela doblada — 2.-Pieza espalda, 1 corte con tela doblada — 3.-Pieza del cuello, 1 corte con tela doblada — 4.-Guante largo sin dedos, 2 cortes con tela doblada

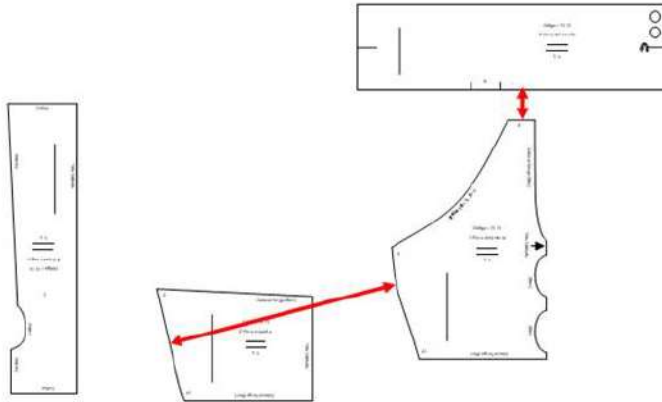
—Usar solo telas de Punto de Alta elasticidad

### ESPECIFICACIONES

Tela: Tela de Punto gruesa y de Alta Elasticidad, Lycra de Algodón, Licra Dupont o similares — Las piezas del patrón incluyen 1 cm de costura — Si ud. prepara una confección estándar para ser comercializada, corte las piezas como lo indica el patrón. Si por el contrario va a hacer una confección personalizada, tiene que ajustar los cortes a las medidas del cuerpo de la clienta. Es importante recordar que no todos los cuerpos son iguales. Las tallas son solo una aproximación, guíese por las Tablas de Medidas de Punto Patrones

### CONSUMO DE TELA

Para la T-XS (45 cms) aprox,  
Se considero cortes en tela de 1,40 mts de ancho. Si el ancho es otro, consulte el consumo con su proveedor



**CODIGO  
1313**

CROP TOP



TALLAS/SIZES

XS S M L XL

- Adquiere Patrones Digitales. Descarga e imprime en casa.
- Matrices para Maquinas Bordadoras. Encuentra PES, JEFF, XXX
- Patrones Impresos. adquiere tus compras online con despachos a todo Chile.
- Encuentra puntos de ventas mas cercanos. Servicios, Articulos y mas en un solo lugar.

[www.puntopatrones.com](http://www.puntopatrones.com)



Punto Patrones





- PATRONES INCLUYEN 1 CENTIMETRO DE COSTURA PARA CORTAR Y ARMAR
- CONFIGURE SU IMPRESORA AL MISMO FORMATO DE HOJA QUE ELIGIO
- PATTERNS INCLUDE 1 CENTIMETER OF SEWING TO CUT AND ASSEMBLE
- CONFIGURE YOUR PRINTER TO THE SAME PAPER FORMAT YOU CHOOSE



 **JUNTAR HOJAS**  
PUT PAPER TOGETHER



 **NO MONTAR**  
DO NOT MOUNT PAPER

## ARMADO DE LAS HOJAS POR TALLAS

PAPER ASSEMBLY

